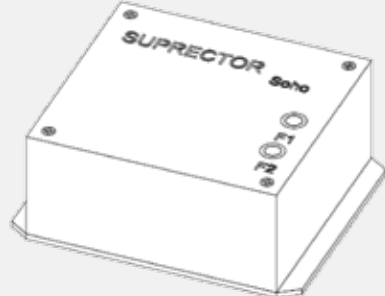


## SUPRESOR SUPRECTOR SOHO (Para pequeñas casas y oficinas)

SUPRECTOR SOHO es un supresor clase B con la tecnología de un supresor robusto para la industria, pero con un diseño estético y más apropiado para pequeñas residencias y pequeñas oficinas.



El suministro eléctrico que requerimos en la actualidad debe tener la calidad necesaria que permita el desempeño eficiente de los equipos electrónicos sensibles a pesar de la presencia de disturbios eléctricos.

### ¿Qué es un Transitorio?

Un transitorio es un pico de voltaje de corta duración (millonésimas de segundo) y gran magnitud (miles de volts). Los transitorios no deben ser confundidos con los aumentos de tensión de larga duración, los cuales se eliminan colocando un regulador de voltaje.

### ¿Cómo causan daños los transitorios?

Los transitorios pueden y causarán daño a equipo electrónico sensible. Los dos tipos principales de daños causados por los transitorios son:

- Daños destructivos: es el más visible, incidentes en los cuales el equipo es destruido total o parcialmente.
- Daños a largo plazo: son menos visibles y por lo general se perciben como una disminución del tiempo de vida útil de los equipos electrónicos.

SUPRECTOR SOHO es un excelente supresor de transitorios para oficinas pequeñas, residencias pequeñas o departamentos que garantiza una buena calidad de energía.

### Aplicaciones:

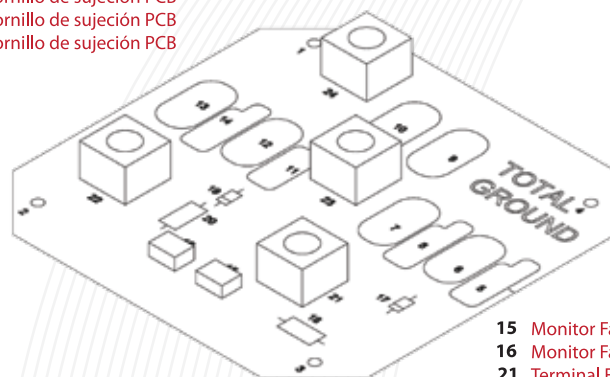
- Acometidas residenciales o de pequeñas oficinas.
- Circuitos derivados.
- Protección de UPS de hasta 5kVA.
- Ideal para combinarse con un regulador de voltaje de AC.

### Características:

- Disponible para 1 o 2 fases
- Para instalaciones 127/220v
- Indicadores luminosos de estado de protección.
- Diseño estético de fácil instalación.
- Para uso exclusivo en interiores.

### Diagrama del PCB:

- 1 Tornillo de sujeción PCB
- 2 Tornillo de sujeción PCB
- 3 Tornillo de sujeción PCB
- 4 Tornillo de sujeción PCB

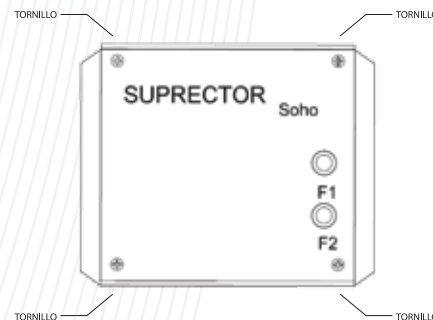


- 15 Monitor Fase 2
- 16 Monitor Fase 1
- 21 Terminal Fase 2
- 22 Terminal Fase 1
- 23 Terminal Neutro
- 24 Terminal Tierra

### INSTALACIÓN:

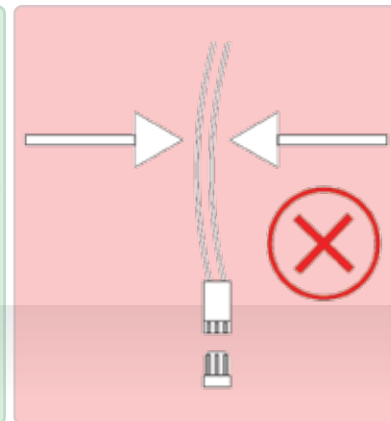
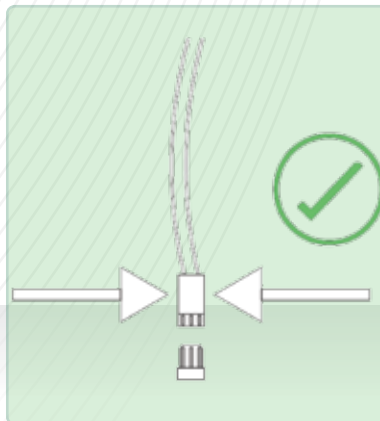
**1.-** Fije su SUPRECTOR SOHO a lo más cercano de su interruptor principal, máximo 3 metros.

**2.-** Retire los cuatro tornillos de la tapa superior. Ver figura.

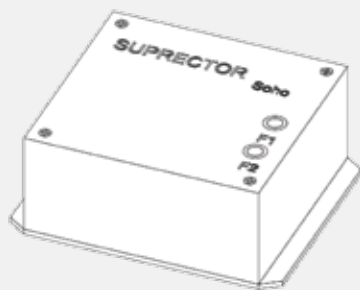


**3.-** Desprenda la tapa y desconecte los dos indicadores de protección activa tomándolos por el conector ubicado en la base.

**ADVERTENCIA:** por ningún motivo jale los cables de los arneses, podría ocasionar que los indicadores dejaran de funcionar. Ver figuras.

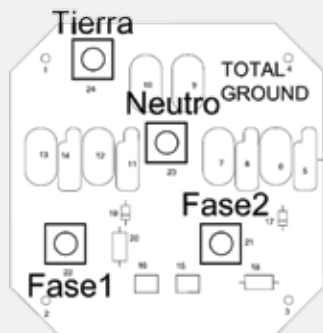


**4.-** Perfore su SUPRECTOR SOHO en una de las caras laterales según sea su necesidad. Ejemplo ver figura.



**5.-** Pase por la perforación que hizo en una de las caras del SUPRECTOR SOHO el cable de Fase1, Fase2, Neutro y Tierra. Para una mejor visualización y mantenimiento se recomienda usar cable de color negro para Fase1 y Fase2, cable de color blanco Neutro y cable de color verde Tierra.

**6.-** Conecte cada uno de los cables en las terminales respectivas. Ver figura.

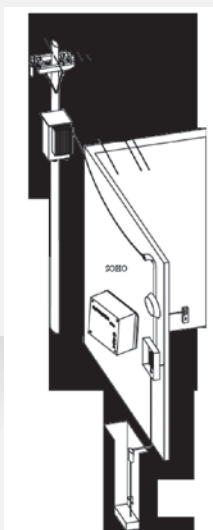


**7.-** Conecte los dos indicadores luminosos de protección, el indicador F1 en la conexión 16 y F2 en la conexión 15.

**8.-** Cierre la tapa y coloque los cuatro tornillos.

**¡Listo! usted ha instalado su protector de transitorios.**

### Diagrama Eléctrico:



### Especificaciones Técnicas:

- Voltaje de operación: 127 ~V
- Atenuación EMI/RFI: 1KHz - 100 MHz (55 dB opcional)
- Frecuencia de operación: 60 Hz
- Tipo de conexión: Paralelo
- Icc 20 us: 50 KA
- Rango de operación temp. ambiente: -10 a 85 °C
- Consumo de potencia: 1 Watt por Fase
- Humedad relativa máxima (no condensado protección intemperie): 95%
- Peso: 500 gr.

### Recomendaciones:

**1.-** Se recomienda el uso de tierras físicas Total Ground para un buen funcionamiento del dispositivo.

**2.-** Verificar periódicamente el estado de protección del SUPRECTOR SOHO (F1, F2 indicadores luminosos).

**3.-** Es necesario el uso de un protector termo magnético antes del supresor SOHO.

**4.-** Para una mayor protección en cascada es necesario la instalación de la línea INTELIGROUND.

### Garantía:

En caso de que el equipo presente fallas por defecto de fabricación tendrá que ser enviado a fábrica (con porte pagado).

El equipo se valorará y se realizará la reposición en caso de ser válida la garantía.

Garantía válida por un año.

